

ελληνικές ΚΑΤΑΣΚΕΥΕΣ

Σαντορίνη

Συνολική χωρική εμπειρία



NEW HOTEL Ανανεωτικές προσεγγίσεις

McArthurGlen Designer Outlet Οικιστική μικροκλίμακα

ΚΑΡΟΛΟΣ ΧΑΝΙΚΙΑΝ - ΑΝΤΩΝΗΣ ΣΚΟΡΔΙΛΗΣ Περιβαλλοντική φιλοσοφία στην αρχιτεκτονική της Greenways

Athens Eye Hospital Όραμα υγιούς όρασης

ATHENIAN CAPITOL Η έννοια της κίνησης

Νέες εγκαταστάσεις της Ioakimidis Textiles Εικόνα διαφάνειας

ΤΙΜΗ €10

96

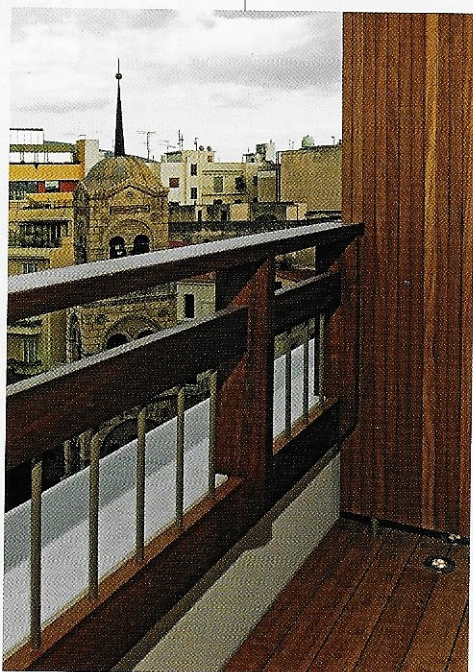


ΑΚΟΜΗ...

Εξωτερικά δάπεδα

ΑΝΑΝΕΩΤΙΚΕΣ ΠΡΟΣΕΓΓΙΣΕΙΣ

New Hotel



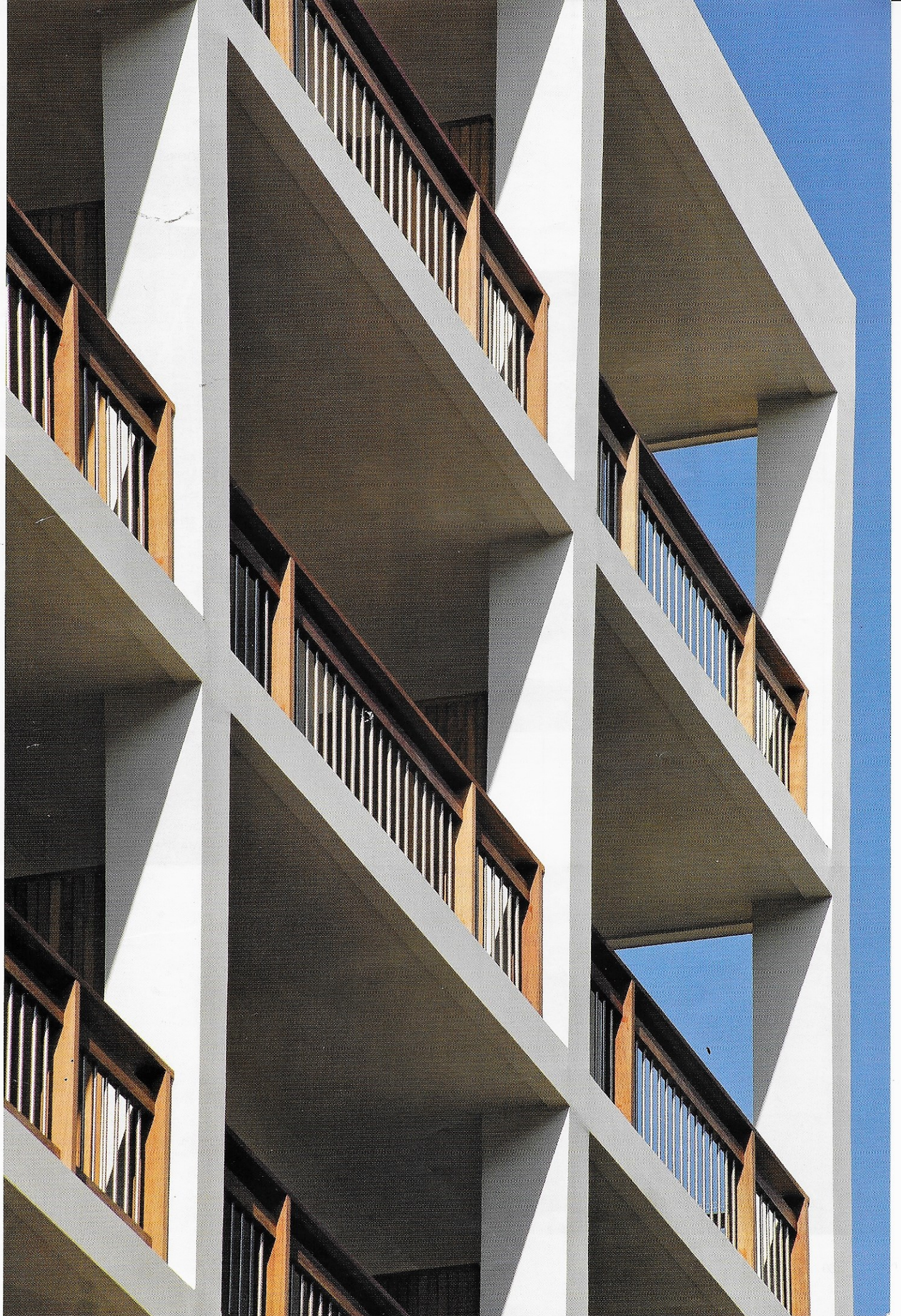
Το ξενοδοχείο "Olympic Palace", έργο του αρχιτέκτονα Ιάσωνα Ρίζου της δεκαετία του '60 ανακατασκευάστηκε και μετατράπηκε σε ένα σύγχρονο design hotel.

Ο σχεδιασμός του αντικατοπτρίζει σε σημαντικό βαθμό την αισθητική τυπολογία της εποχής του.

Η θέση του στο τέλος της οδού Φιλελλήνων, απέναντι από τη Ρώσικη εκκλησία, μνημείο του 11ου αιώνα και πολύ κοντά στο μέγαρο Μποδοσάκη, είναι καθοριστική γιατί η περιοχή χαρακτηρίζεται από σημαντικά δημόσια και ιδιωτικά κτίρια του 19ου και του 20ου αιώνα, αποτελώντας ταυτόχρονα όριο της περιοχής της Πλάκας.

Αρχιτεκτονική μελέτη
3SK ΣΤΥΛΙΑΝΙΔΗΣ ΑΡΧΙΤΕΚΤΟΝΕΣ
Concept Design - Εσωτερική διακόσμηση
CAMPANA BROTHERS
Στατική μελέτη ΕΤΕΣΜΕ ΕΤΕ
H/M μελέτη
INSTA ΣΥΜΒΟΥΛΟΙ ΜΗΧΑΝΙΚΟΙ
Σύμβουλοι φωτισμού
DPA LIGHTING CONSULTANTS
Επίβλεψη
3SK ΣΤΥΛΙΑΝΙΔΗΣ ΑΡΧΙΤΕΚΤΟΝΕΣ
Σύμβουλος ακουστικής - ηχομόνωσης
ΗΧΟΠΑΡΕΜΒΑΣΗ ΖΗΣΙΜΟΣ ΙΩΑΝΝΗΣ
Ηχητική - οπτικοακουστική - data μελέτη
ΓΙΑΝΝΗΣ ΟΙΚΟΝΟΜΙΔΗΣ
Τεχνική εταιρία κατασκευής
ΕΡΜΩΝ ΕΠΕ

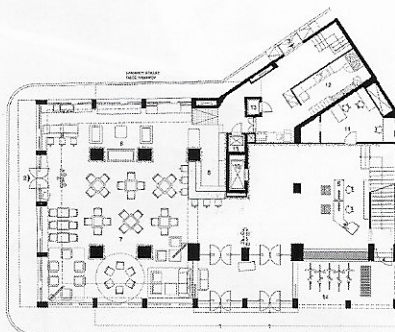
κείμενο 3SK Στυλιανίδης Αρχιτέκτονες
φωτογράφιση
Γιάννης Γιαννέλος
Φίλια Διαμαντοπούλου



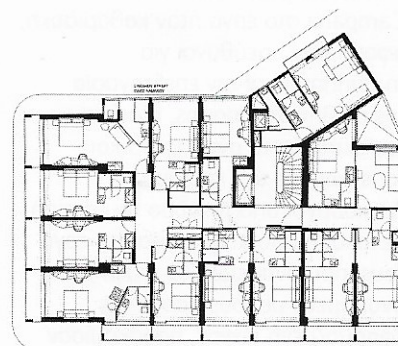




Τα δύο δεδομένα, ο αρχικός σχεδιασμός και η θέση του κυρίου, οδήγησαν στην απόφαση να διατηρηθούν και να επισκευαστούν πλήρως οι όψεις του, το δημόσιο δηλαδή τμήμα του. Οι παρεμβάσεις στην αρχική αισθητική έγιναν διακριτικά, εκεί όπου η τεχνολογία και οι ανάγκες (θερμοκρασία, θόρυβος, ρύπανση κ.τ.λ.) επέβαλαν σύγχρονες λύσεις π.χ. υαλοστάσια.



Κάτοψη ισογείου



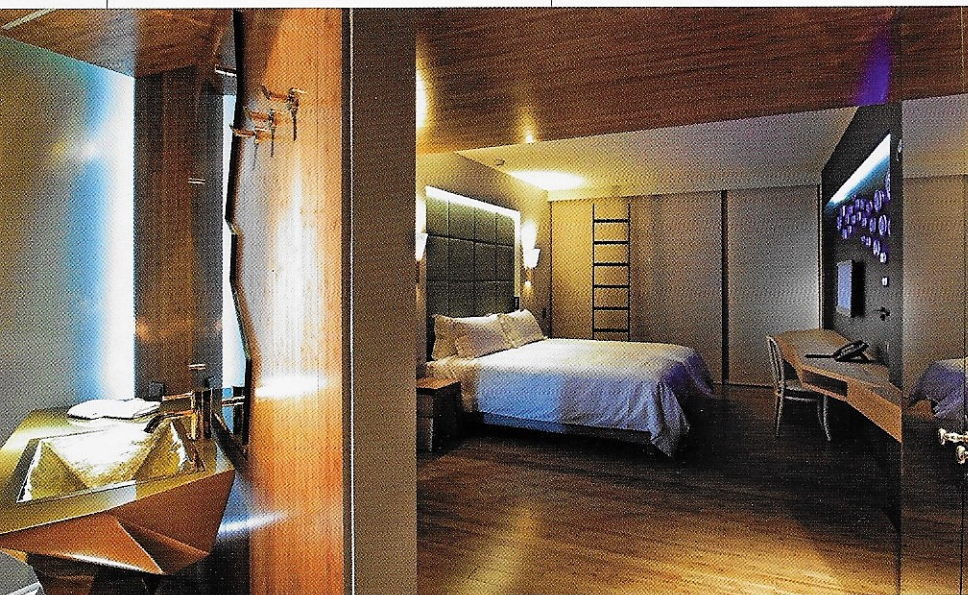
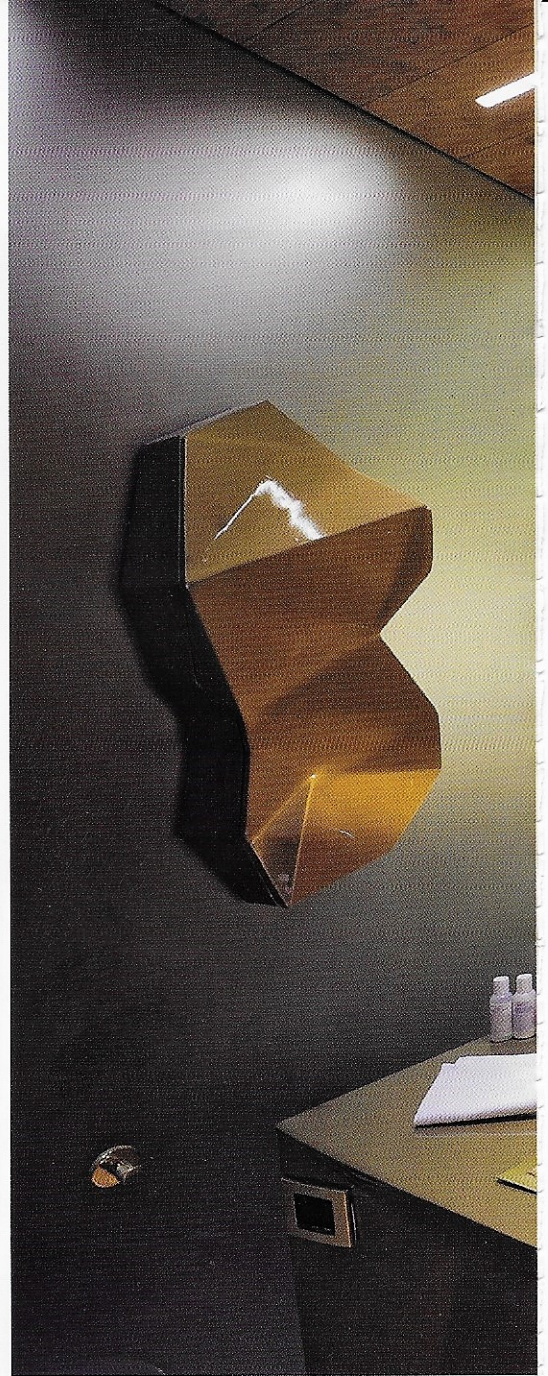
Κάτοψη τυπικού ορόφου

Η άποψη της αποκατάστασης των όψεων συνδυάστηκε με την τάση των αδελφών Campana, που ανέλαβαν τις εσωτερικές διαμορφώσεις του νέου ξενοδοχείου, για τη διατήρηση και επαναχρησιμοποίηση υλικών, ακόμα και τμημάτων αντικειμένων, με σκοπό τη δημιουργία ενός νέου περιβάλλοντος. Έτσι, ολόκληρα τμήματα στο εσωτερικό του κτιρίου, που κρίθηκαν αισθητικά αξιόλογα, διατηρήθηκαν και αναδείχτηκαν αφού επισκευάστηκαν.

Η παρουσία των αδελφών Campana στο έργο ήταν καθοριστική, αφού ήσαν υπεύθυνοι για τη σύλληψη και την επεξεργασία της αισθητικής άποψης, η οποία χαρακτηρίζει τα αντικείμενα και τους χώρους του κτιρίου. Δημιουργοί από το χώρο του design, με ισχυρή προσωπικότητα στο έργο τους, που αντιμετωπίζει το χρηστικό αντικείμενο με τους όρους της εφαρμοζόμενης τέχνης, προσκόμισαν υλικά και απόψεις που έδωσαν στο χώρο μια ιδιαίτερη δυναμική.









Προσεγγίζοντας τετριμμένα αντικείμενα (π.χ. ένα νιπτήρα), με τη θέληση και την αίσθηση για κάτι δημιουργικά νέο, σχεδίασαν χώρους μοναδικούς, που αντιμετωπίζουν το συνηθισμένο με πολύ ευρηματικό τρόπο.

Η δουλειά των αρχιτεκτόνων, δύσκολη αλλά ενδιαφέρουσα, περιορίστηκε στην τεχνική και λειτουργική φροντίδα του έργου, ώστε το τελικό αποτέλεσμα να υπηρετεί την κεντρική ιδέα των designers και τις ανάγκες ενός σύγχρονου ξενοδοχείου στο κέντρο της Αθήνας. ■

Εταιρίες που συμμετείχαν στο έργο και διαφημίζονται στο τεύχος αυτό:

PARIS FERENTINOS: Δάπεδα και εσωτερικές επενδύσεις Bamboo, σφυρήλατοι χρυσοί νιπτήρες, χρυσά αξεσουάρ μπάνιου, χρυσές μπαταρίες, είδη υγιεινής, δερμάτινες ταπετσαρίες και ειδικά πλακίδια Klinker στους χώρους εστίασης.

KINOUSSIS GROUP:

Προμήθεια και τοποθέτηση κουφωμάτων αλουμινίου Panoramah

MMD Δ. ΚΑΥΓΑΛΑΚΗ - Σ. ΚΟΜΗΣ ΟΕ:

Συστήματα σκίασης στα δωμάτια και τους κοινόχρηστους χώρους.

ΠΕΤΡΟΣ ΤΖΕΣ & ΣΙΑ ΟΕ: Ειδικές ξύλινες επενδύσεις στα εξωτερικά κάγκελα, στους διαδρόμους, στο κλιμακοστάσιο και στο bar

QUALITY GROUP ΑΕ: Πόρτες Neuformtur

XENEX ΑΝΑΣΤΑΣΙΟΣ ΚΙΟΥΛΠΑΠΑΣ ΑΕ:

Μελέτη και εξοπλισμός κεντρικής κουζίνας, αρτοποιείου, brasserie και bar